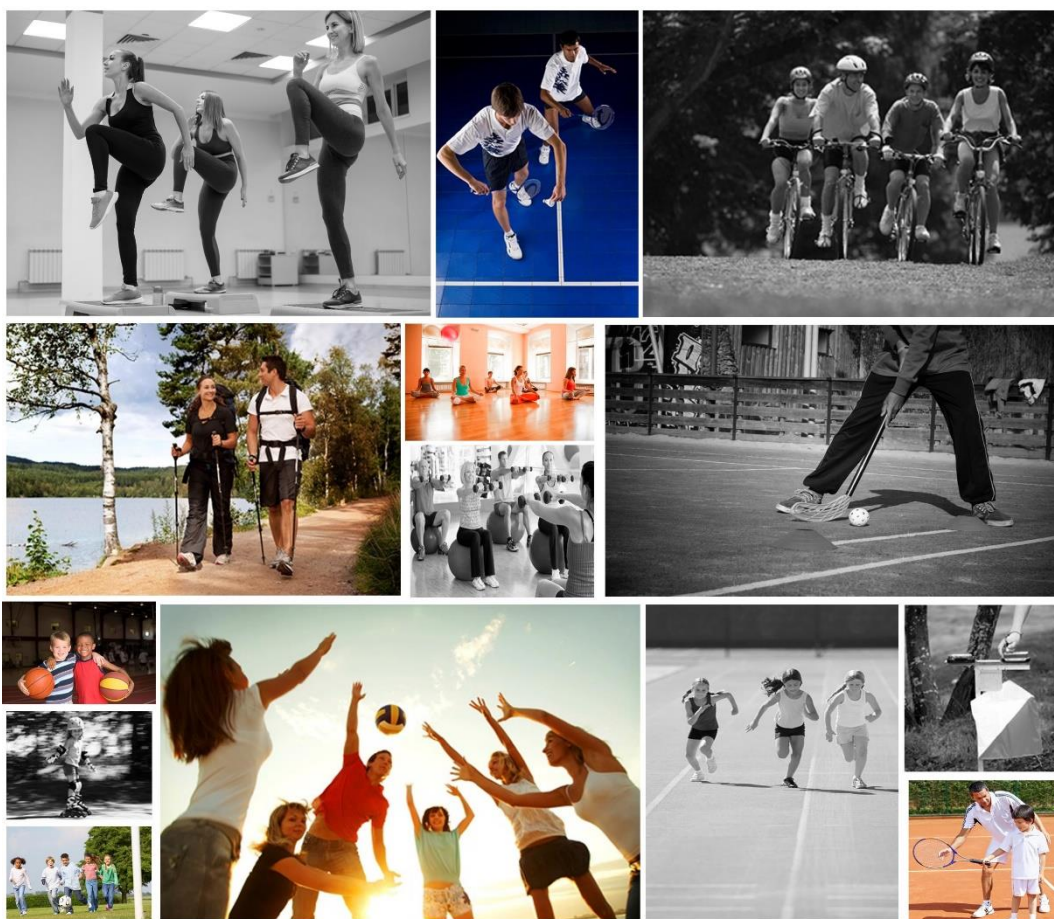




TOUS LES SPORTS AUTREMENT
FLANDRES ARTOIS PICARDIE

**DOSSIER DE DEMANDE D'HABILITATION
BREVET PROFESSIONNEL DE LA JEUNESSE DE
L'ÉDUCATION POPULAIRE ET DU SPORT
Spécialité « éducateur sportif »
Mention « Activités Physiques pour Tous »**



Guide Tests de Sélection - BÉTHUNE



Union Française des Œuvres Laïques d'Éducation Physique Flandres Artois Picardie
Siège administratif
70, rue du Champ l'Enquillon – 80470 SAINT-SAUVEUR - Tél : 03.22.52.49.16
e-mail : secretaire@crufap.fr - www.cr.ufolep.org/flandreartoispicardie
Association régie par la loi du 1er juillet 1901 - N° SIRET 48278748800022 Code APE 9312 Z
N° d'organisme de formation 22800139880

Dispositif des modalités de sélection des stagiaires

a. Modalités de sélection des stagiaires

L'effectif proposé est de 20 stagiaires au maximum avec un minimum de 12 stagiaires pour l'ouverture de la formation initiale.

Si le nombre de candidats ayant répondu aux exigences préalables dépasse le nombre de places ouvertes dans la formation, un test sera organisé par l'UFOLEP.

Ces tests ont pour objectif d'évaluer :

- les capacités d'expression écrite et orale des candidats ;
- leurs motivations, leur implication et leur projet professionnel ;
- l'attitude sportive dans différentes activités physiques.

Les épreuves de sélection comprennent :

- une épreuve écrite : le candidat devra réaliser une synthèse en lien avec le sujet proposé **annexe 1**.
- une épreuve d'entretien : à partir du CV du candidat et de son projet professionnel, il sera fait un profil du stagiaire qui sera noté sur 5, et l'entretien, noté sur 15 permettra de prendre en compte les qualités d'expression et d'argumentation. Fiches « évaluation profil » et « évaluation entretien », en **annexe 1**

Ces deux épreuves permettront de classer les candidats.

- Deux pratiques sportives :
 - une pratique sportive dans les APS à caractère ludique. Il s'agit d'un match d'ultimate, à 5 contre 5, d'une durée d'environ deux fois 15 minutes. Fiches « information candidat ultimate » et « évaluation ultimate », en **annexe 1**.
 - une pratique consistant à suivre une séance de gym d'entretien. Il s'agit d'une séance de 40 minutes. Fiche « évaluation fitness » en **annexe 1**.

Fiche explicative et évaluation en **annexe 1**.

Ces épreuves, seront éliminatoires sur décision de la commission d'évaluation.

Sélection de l'effectif des Stagiaires

➤ Les critères pour sélectionner les candidats :

- Personnes en situation d'emploi et ayant finalisé la prise en charge du financement de la formation.
- Personnes ayant validé leur projet professionnel avec promesse d'embauche et ayant finalisé la prise en charge du financement de la formation.
- Personnes ayant validé leur projet professionnel et ayant finalisé la prise en charge du financement de la formation.

4 épreuves, 2 pour classer les candidats et 2 pour éventuellement les éliminer, ... et après les candidats sont sélectionnés d'après 3 possibilités (projet, financement, emploi). Est-ce qu'il s'agit bien de 2 étapes successives ou alors finalement on ne garde que ceux qui ont un projet, un financement voire un emploi ?

Les tests de sélections se déroulent sur un ensemble. Nous effectuons en premier des tests physiques afin d'évaluer les stagiaires sur les pratiques proposés. Puis nous les évaluons sur leurs capacités à l'écrit et à l'orale.

A la suite des différents tests, le groupe pédagogique se réunit avec toutes les informations des stagiaires afin de faire une liste de personnes sélectionnées et une liste complémentaire.

Nous nous basons sur l'ensemble des épreuves.

**Consignes de l'écrit des tests de sélection du BPJEPS,
Spécialité Activités physiques pour tous.**

REGLES D'EPREUVE D'EXAMEN :

Vous ne devez conserver sur la table que votre matériel pour écrire, votre pièce d'identité et votre convocation ;

Les portables doivent être éteints avant l'entrée en salle ;

Aucun candidat ne peut sortir de la salle, même s'il a terminé avant ;

Aucune feuille de brouillon ne doit être rendue avec la feuille de devoir ;

CONSIGNES CONCERNANT L'EPREUVE ECRITE

Vous devrez effectuer la synthèse du sujet donné à partir d'une vidéo.

Nous vous rappelons qu'une synthèse de texte :

- *est le **condensé des idées émises dans ce texte** que vous jugez **importantes**, que vous pouvez regrouper et ordonner selon le sens que vous voulez lui donner ;*
- *n'est en aucun cas le résumé de l'ensemble des éléments énoncés ni la retranscription exhaustive des notes que vous avez prises.*
- *ne doit pas faire apparaître votre avis ;*
- *doit faire au moins 30 lignes, et au plus 35 lignes.*

Tests de sélection

FICHE D'ÉVALUATION DE L'ÉPREUVE ECRITE

Session 2021 2022

Nom du stagiaire :

Le candidat	TI	I	M	AB	B	TB
Dégage les idées maîtresses						
Restitue en organisant les idées						
Restitue en synthétisant						
Formalise les idées dans le respect de la syntaxe						
Formalise les idées dans le respect de l'orthographe						

PRESTATION

Très insuffisant = 0 à 5 / 20
 Insuffisant = 5,5 à 8 / 20
 Moyen = 8,5 à 10,5 / 20
 Assez bien = 11 à 13 / 20
 Bien = 13,5 à 15,5 / 20
 Très bien = 16 à 20 / 20

OBSERVATIONS

NOTE :

/20

**EVALUATION DE L'EXPRESSION CORPORELLE
CANDIDAT**

NOM :

PRENOM :

NIVEAU DE REALISATION	APPRECIATIONS	
<p>Relation musique mouvement Calage rapide sur la musique (moins de 8 pulsations)</p> <p>Respects des pulsations = concordance appuis/pulsations</p> <p>Repérage des phrases musicales</p> <p>Accentuation ou modulation en fonction des variables musicales (temps fort, crescendo...)</p>	Repères pédagogiques	
<p>Gestion énergétique Respect des intensités musicales et transcrites corporellement (Modulation de l'engagement)</p> <p>Utilisation de volumes différents de travail (plan, amplitude de mouvement...)</p>		
<p>Capacités d'intégration des consignes</p> <p>Capacité de s'adapter après une erreur</p> <p>Mémorisation des séquences (reproduction des séquences sans animateur)</p> <p>Adaptation de l'enchaînement sur différentes musiques</p>	Mention obligatoire	
	Oui	non
<p>Engagement Participation active</p>	Mention obligatoire	
	Oui	non

Décision du jury :

Sélectionné

Non admis

Noms et signatures du jury :

<p>Observations :</p>

FICHE D'ÉVALUATION ULTIMATE

NOM : Prénom : N° :

Séance de jeu de 30 minutes (deux fois 15 minutes) en 5 contre 5 sur un terrain de hand.

Règles du jeu :

Sport collectif où le mobile est un Frisbee.

Un but est marqué lorsqu'un joueur réussit à attraper au vol le Frisbee dans la zone d'embut attaqué par son équipe.

Le Frisbee doit être déplacé uniquement par passes. Le porteur du Frisbee a interdiction de se déplacer.

Tout contact entre joueurs est proscrit

Lorsque le Frisbee tombe au sol, il change de main (changement d'équipe), à l'endroit où il est tombé.

Une équipe perd la possession du Frisbee quand :

Un joueur adverse l'intercepte en vol ;

Un joueur adverse le touche et /ou le laisse tomber à terre, c'est à dire que même une mauvaise interception donne la possession du Frisbee à l'équipe adverse ;

Le Frisbee sort des limites du jeu.

Après chaque but les équipes changent de camp. L'équipe qui a marqué remet le Frisbee en jeu.

Objectif de l'évaluation : Déterminer quels sont les candidats qui ne possèdent pas les savoir faire et les savoir être minimums pour pratiquer et faire pratiquer (à l'issue de la formation) une APS collective. Mais également, ceux qui ne possèdent pas les savoir être nécessaires à la vie en communauté dans une formation de 30 personnes.

Critères

- Applique les règles.

- Satisfaisant

- Non satisfaisant

(*joueur sifflé régulièrement pour non respect des règles*)

- Respect des règles énoncées, des adversaires et de l'arbitre.

- Satisfaisant

- Non satisfaisant

(*joueur violent, irrespectueux, antisportif*)

- Participation à la démarche collective.

- Satisfaisant

- Non satisfaisant

(*le joueur ne revient pas en défense, il attend de recevoir le mobile en zone d'embut*)

- Qualité du démarquage.

- Satisfaisant

- Non satisfaisant

(*le non porteur de disque propose peu de solution cohérente au porteur*)

- Quantité d'activité physique produite.

- Satisfaisant

- Non satisfaisant

(*Le joueur est essoufflé avant la fin de l'épreuve, baisse nettement de régime durant celle-ci*)

- Cohérence, efficacité des choix d'action motrice.

- Satisfaisant

- Non satisfaisant

(*Le joueur tente des passes ou des tirs au but utopistes*).

- Maîtrise du mobile.

- Satisfaisant

- Non satisfaisant

(*Le joueur rate la majorité de ses passes et de ses réceptions*).

Décision du jury :

Sélectionné

Non admis

Noms et Signatures :

NOM du candidat :

Observations :

FICHE D'EVALUATION de l'entretien

Brevet professionnel de la jeunesse de l'éducation populaire et du sport

Activités physiques pour tous

Le CV (expérience professionnelle)

1	2	3	4
---	---	---	---

Le candidat présentera son parcours et montrera son intérêt pour l'animation des activités physiques pour tous

La note de 4 sera attribuée à un candidat

qui aura décrit son parcours scolaire et professionnel

qui aura décrit son expérience en matière d'animation

et/ou qui aura décrit son expérience en matière d'animation ou d'entraînement sportif

et/ou qui aura décrit son expérience en matière d'animation sportive pour tous

La lettre de motivation

1	2	3	4
---	---	---	---

le candidat rédigera une lettre faisant état de sa motivation à suivre la formation

Il présentera oralement les différentes motivations qui l'amènent à suivre cette formation

(Nous prendrons en compte sa disponibilité, son organisation personnelle et professionnelle,

le financement de sa formation, la recherche de structures de stage ou son emploi

dans une structure accueillant du public en situation d'activités physiques pour tous, les raisons qui amènent le candidat à entrer en formation)

La note 4 sera donnée à un candidat :

Dont la recherche de financement est engagée,

Qui a déjà pris en charge un public en animation et évoque les difficultés

Qui connaît la formation et a des attentes en relation avec celle-ci

Qui a recherché des structures de stage ou est en contrat avec une structure accueillant du public en activités physiques pour tous

Qui est disponible pour cette formation et/ou montre qu'il a pris en compte cet aspect de son parcours

Qui envisage sa formation et ses stages dans les trois domaines d'activités et en relation avec des publics divers

Le projet professionnel

1	2	3	4
---	---	---	---

La note 4 sera donnée au candidat qui :

Présente son projet professionnel

Une connaissance du secteur d'emploi (multi employeur, organisation complexe)

Sa connaissance du métier, des tâches de l'animateur sportif polyvalent

Les attestations

1	2	3	4
---	---	---	---

La note 4 sera attribuée au candidat :

Attestation d'activité pro et / ou bénévole,
copies des diplômes.

La communication orale

1	2	3	4
---	---	---	---

La note 4 sera attribuée au candidat :

Qui s'exprime clairement, utilise un vocabulaire varié et précis

Qui argumente ses réponses

Qui construit ses réponses

Qui répond aux questions posées par le jury

NOTE :	
---------------	--

Observation :

Noms et signatures des
évaluateurs :