

ufolep

TOUS LES SPORTS AUTREMENT

# CHAMPIONNAT NATIONAL

Gymnastique Rythmique Sportive



ENTRÉE LIBRE



**CENTRE SPORTIF LA CANOPEE**  
30 RUE CHARLES DE GAULLE,  
693 10 PIERRE-BÉNITE

Bonjour à toutes et tous,

Votre club est qualifié pour le Championnat National UFOLEP GRS Equipes & Festival les 25 et 26 mai 2024 à OULLINS-PIERRE BENITE (69).

Félicitations aux gymnastes et aux entraîneurs.

Vous trouverez, dans ce dossier, les informations nécessaires au bon déroulement de votre séjour dans le Rhône.

**DOCUMENTS à nous retourner**  
**pour le 22 avril 2024 au plus tard**

Les documents sont à compléter selon les liens que vous trouverez dans la suite du dossier et à retourner impérativement :

**pour le 22 avril 2024**

- ❖ Commande et règlement des tee-shirts, débardeurs
- ❖ Commande et règlement des gourdes et éventails
- ❖ Commande et règlement des paniers repas
- ❖ Engagement et musique
- ❖ Fiche d'identification club
- ❖ Disponibilités des juges
- ❖ Inscription des juges stagiaires BF4O
- ❖ Fiche d'autorisation de prise de vue

**Dès que possible**

jusqu'au 24 mai 2024

- ❖ Fiche forfait

## Jérôme MOROGE

*Maire d'Oullins-Pierre-Bénite*

*Conseiller régional*

Quel plaisir et quelle fierté pour la Ville d'Oullins-Pierre-Bénite d'accueillir la finale du championnat national UFOLEP de Gymnastique Rythmique et Sportive !

Nous sommes certains que tous les compétiteurs en lice pour cette finale vont nous faire vivre de grands moments sportifs les 25 et 26 mai prochains.

Plus de 1 200 compétiteurs, issus de clubs répartis dans toute la France ont donc rendez-vous dans le magnifique complexe sportif La Canopée pour des passages en équipe.

À tous, nous souhaitons bonne chance !

Que le dépassement de soi, le respect de l'adversaire, l'esprit d'équipe et la solidarité soient les maîtres mots de ce grand rassemblement sportif.

Nous remercions très sportivement, toute l'équipe du PLO : les compétiteurs oullinois, les entraîneurs et les bénévoles sans qui cette finale ne pourrait pas se tenir. Enfin, nous espérons que les habitants d'Oullins-Pierre-Bénite seront très nombreux pour supporter et applaudir l'ensemble des gymnastes.

Très bonne finale à tous !

## Arnaud JEAN

*Président National UFOLEP*

La gymnastique rythmique sportive est une activité importante à l'Ufolep et elle est faite d'une belle histoire faite de femmes et d'hommes qui ont beaucoup donné, souvent bénévolement pour agir sur nos règlements, la relation avec les clubs, nos compétitions, la formation des juges, des cadres... Au-delà des compétitions et de la pratique de la GRS, l'Ufolep sait proposer de nouveaux dispositifs permettant aux plus jeunes de s'éveiller (Ufobaby), des pratiques de loisirs, pour les parents, des pratiques qui font rimer activités sportives et santé. Je tiens à remercier les organisateurs et organisatrices de cette belle finale à venir dans le Rhône à Pierre Bénite. Merci aux bénévoles et salarié.es du comité Ufolep 69 qui sont des spécialistes de l'organisation des épreuves nationales. Merci aux bénévoles des clubs qui préparent depuis des mois l'accueil des délégations avec sérieux et engagement. Je sais aussi que nous pourrons compter sur le travail de la commission nationale sportive et les dizaines d'officiel.les qui vont juger durant cette compétition.

En résonance avec les Jeux Olympiques et paralympiques, «L'UFOLEP, Terre d'égalité», fil rouge de la saison 2023/2024, sera le marqueur de tous nos événements UFOLEP qu'ils soient locaux, départementaux, régionaux et nationaux. Notre slogan « Tous les sports autrement » et notre engagement s'inscrivent chaque jour dans nos actions qui vont bien au-delà d'une réglementation sportive différente. Nous voulons être une fédération sportive accueillante, bienveillante, engagée. Chaque adhérente et adhérent UFOLEP doit pouvoir pratiquer en loisir, faire de la compétition, se former, participer à nos rassemblements, s'investir dans nos associations.

Au cœur de cette égalité, l'Ufolep innove et engage de nombreux travaux autour de la question du genre, des identités, des transitions et de la liberté, très inspirée par notre implication dès 2018 autour des Gay games et de la Fondation F.I.E.R. Nous serons présents à la Maison des Fiertés des Jeux Olympiques et paralympiques.

La simple démarche d'adhérer à l'UFOLEP doit garantir une liberté dans la pratique sportive, du premier entraînement aux manifestations nationales, et nous devons veiller à l'épanouissement de chacun et chacune de nos adhérent.e.s. Se sentir respecté.e, considéré.e, invité.e, incite à placer le plaisir du partage au-dessus de celui de la performance sportive.

Toutes nos différences doivent être accueillies et respectées.

Chacun et chacune trouve sa place à l'UFOLEP tel.le qu'il ou elle est à tous les âges de sa vie, respecté.e pour ce qu'il ou elle est.

## Jérémy SOUCHE

*Président de l'Ufolep Métropole de Lyon*

Chers athlètes, entraîneurs, familles et supporters,

C'est avec une immense fierté que nous vous souhaitons la bienvenue aux finales nationales de GRS (Gymnastique Rythmique et Sportive), organisées cette année dans la toute nouvelle commune d'Oullins Pierre-Bénite, située dans le département du Rhône et la métropole de Lyon, par le comité UFOLEP.

Cet événement marque non seulement la culmination de vos efforts et de votre détermination sur le praticable, mais aussi le rassemblement de talents exceptionnels venant de tout le pays. Nous sommes honorés d'être les hôtes de cette célébration de la jeunesse, de la passion et de l'excellence sportive.

Cette finale est placée sous le signe d'une terre d'égalité, votre présence et votre engagement incarnent les valeurs de l'inclusion, de la diversité et du respect mutuel. Au-delà des performances athlétiques, c'est votre esprit de compétition sain et votre camaraderie qui enrichissent l'essence même de ce rendez-vous sportif.

Le Rhône et la métropole de Lyon vous ouvrent leurs portes avec enthousiasme, offrant le cadre spectaculaire de la Canopée d'Oullins Pierre Bénite à vos prouesses en GRS. Que cette compétition soit le théâtre de moments inoubliables, de rencontres inspirantes et de souvenirs qui vous accompagneront tout au long de votre parcours sportif.

Ensemble, célébrons la jeunesse, l'effort et l'esprit sportif lors de ces finales nationales de GRS. Que cette expérience soit le début d'une nouvelle page d'histoire pour chacun d'entre vous.

Bienvenue dans la toute nouvelle commune d'Oullins Pierre-Bénite, bienvenue à Lyon, et que la magie de la GRS illumine nos cœurs et nos esprits !

Sportivement vôtre,

## INFORMATIONS GENERALES

### COMITE D'ORGANISATION

Ce championnat est organisé par

- La Commission Nationale Sportive GRS UFOLEP entourée de personnes ressources
- Le Comité Départemental UFOLEP Rhône Métropole de Lyon
- La Commission Technique Départementale GRS UFOLEP
- Les clubs Rhône et Isère
  - ❖ AL BRON
  - ❖ ES DECINES
  - ❖ ES GA GENAS
  - ❖ GRS MUROISE
  - ❖ PL OULLINS
  - ❖ VILLEURBANNE GRS
  - ❖ ENTENTE GREYAY HEYRIEUX
  - ❖ GRS DU DAUPHINE
  - ❖ OLYMPIQUE DE ST QUENTIN

Avec le soutien logistique de la Mairie d'OULLINS/PIERRE BENITE

La compétition sportive se déroulera au Pôle Sportif « LA CANOPEE »

Le Pôle Sportif La Canopée de Pierre Bénite est un complexe sportif situé à Pierre-Bénite, 30 rue Charles De Gaulle. Inauguré en 2020, le centre dispose de deux gymnases, dont l'un accueille l'équipe de basketball du LyonSo.



## Contact

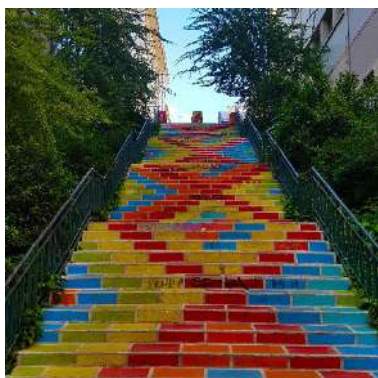
Evelyne LOPEZ, Responsable de la Commission Technique Rhône Métropole de Lyon

[evelyne.lopez065@orange.fr](mailto:evelyne.lopez065@orange.fr)

Rémi FAVRE, Chargé de développement UFOLEP Rhône et Métropole de Lyon

[sporteducation@ufolep-69.com](mailto:sporteducation@ufolep-69.com)

Le thème de ce Championnat National UFOLEP GRS à OULLINS-PIERRE BENITE est le STREET ART. LYON est une grande galerie à ciel ouvert de cet art de rue.



# TRANSPORTS

## PAR AVION depuis Aéroport Saint Exupéry :

En transport en commun

- Rhône Express jusqu'à la Gare de Part-Dieu
- Puis Métro B Direction Saint Genis Laval – Hôpitaux Lyon Sud => station Saint Genis Laval – Hôpitaux Lyon Sud
- Puis bus C7 direction Gare Part Dieu – Vivier Merle ou bus 17 direction Gare d'Oullins => arrêt Charmet

Par la route

(environ 30-40 min) => suivre le GPS, plusieurs options possibles selon la circulation

## PAR TRAIN :

Depuis la Gare Part Dieu :

- Métro B direction Saint Genis Laval – Hôpitaux Lyon Sud => station Saint Genis Laval – Hôpitaux Lyon Sud
- Puis bus C7 direction Gare Part Dieu – Vivier Merle ou bus 17 direction Gare d'Oullins => arrêt Charmet

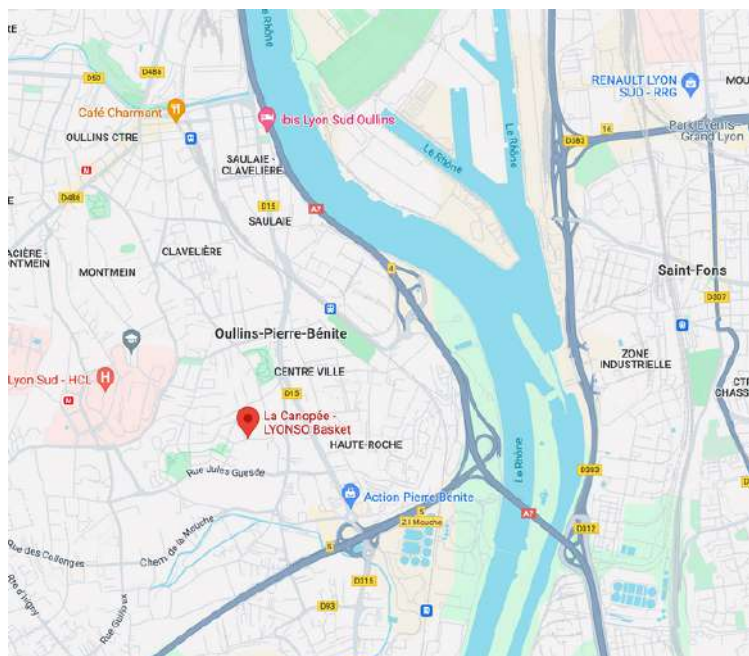
Depuis la Gare de Perrache :

- Tramway T1 Direction Debourg => arrêt Debourg
- Métro B Direction Saint Genis Laval – Hôpitaux Lyon Sud => station Saint Genis Laval – Hôpitaux Lyon Sud
- Puis bus C7 direction Gare Part Dieu – Vivier Merle ou bus 17 direction Gare d'Oullins => arrêt Charmet

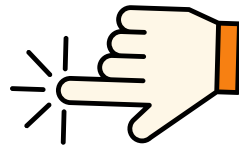
## PAR LA ROUTE :

Fiez-vous à votre GPS en indiquant l'adresse du gymnase. N'oubliez pas que vous êtes en agglomération lyonnaise et qu'en conséquence, il peut y avoir une circulation importante. Pensez à majorer votre temps de trajet.

LA CANOPEE – LYONSO BASKET  
30 avenue Charles de Gaulle  
69310 Oullins – Pierre-Bénite







# SYTRAL

## MOBILITÉS

### Le réseau TCL

Un réseau dense et complémentaire

**4**  
lignes de métro



**7**  
lignes de tramway



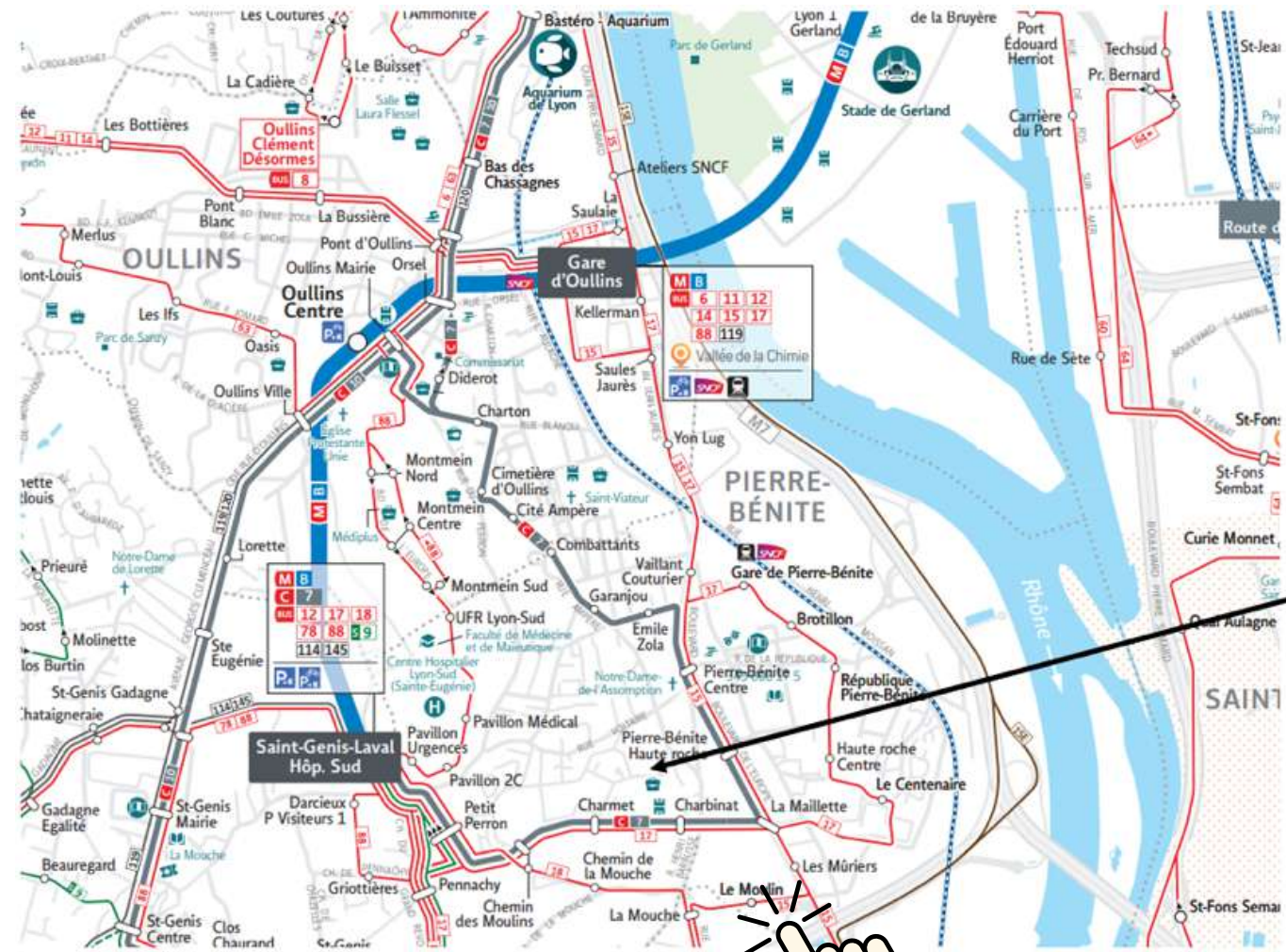
**100+**  
lignes de bus et de trolleybus



**2**  
lignes de funiculaire



Le réseau TCL dessert 73 communes



Gymnase  
La Canopée  
LYONSO  
Basket



Cliquez sur la carte pour  
accéder à la carte interactive  
du réseau

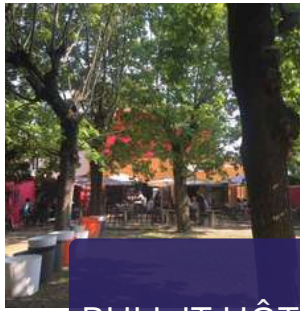
# HÉBERGEMENTS - HÔTELS



## HÔTEL LYON SUD

800m de la  
Canopée  
parking sécurisé

2 min 8 min 11 min



## BULL IT HÔTEL

850m de la  
Canopée  
parking gratuit

2 min 9 min



## PREMIERE CLASSE PIERRE\_BÉNITE

1,8 km de la  
Canopée  
parking sécurisé

5 min 18 min 23 min



## HÔTEL IBIS OULLINS

2,2 km de la  
Canopée  
parking privé  
payant

6 min 16 min 31 min



## FORMULE 1 OULLINS

2,2 km de la  
Canopée  
parking

6 min 16 min 31 min



## IBIS BUDGET ST GENIS LAVAL

5,2 km de la  
Canopée  
parking sécurisé

8 min 30 min



## KYRIAD ST GENIS LAVAL

5,4 km de la  
Canopée  
parking sécurisé

8 min 32 min



## HÔTEL CAMPANILE FEYZIN

6,6km de la  
Canopée  
parking sécurisé

10 min 47 min



## IBIS BUDGET GERLAND

6,8 km de la  
Canopée  
parking

16 min 26 min



## BEST WESTERN BRIGNAIS

8 km de la  
Canopée  
parking gratuit

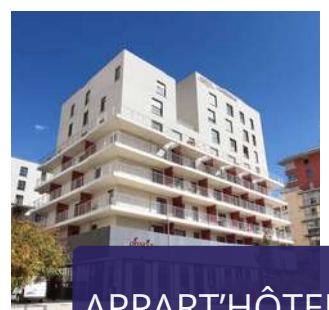
10 min 28 min



## HÔTEL CHROMATICS

6,2 km de la Canopée  
5min à pied de gare  
de Perrache

12 min 44 min



## APPART'HÔTEL ODALYS

5,7 km de la  
Canopée

12 min 39 min

# HÉBERGEMENTS - AUTRES



CAMPING DES  
BAROLLES

3,6 km de la Canopée



8 min 28 min



22 personnes

5,4 km de la Canopée



10 min 28 min



39 couchages

8,4 km de la Canopée



14 min



12 personnes

8,4 km de la Canopée



14 min



11 personnes

13,7 km de la Canopée



16 min



13 personnes

7,6 km de la Canopée



11 min



52 min

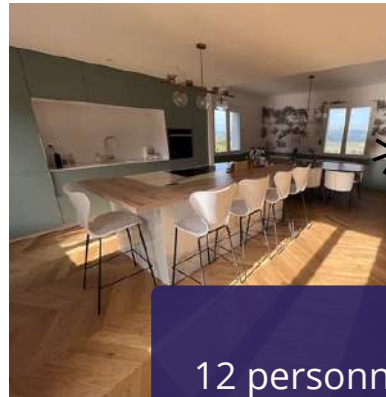


12 personnes

4,9 km de la Canopée



10 min 38 min



12 personnes

13 km de la Canopée



15 min 54 min

## INFORMATIONS CONCERNANT LES LIEUX

Les chaussures à talons sont interdites sur l'ensemble des plateaux de compétition et d'échauffement.

Il n'est pas autorisé de manger sur les aires de compétition et d'échauffement.

## ACCUEIL - PERMANENCE

Une permanence sera assurée à l'entrée du gymnase pour le retrait des dossiers :

- ✓ Vendredi 24 mai 2024 de 18h à 20h
- ✓ Samedi 25 mai 2024 de 8h à 20h
- ✓ Dimanche 26 mai 2024 de 8h à 12h

Votre dossier vous attendra à l'accueil et devra être retiré dès votre arrivée sur la compétition.

**NB :** Il ne sera pas possible d'accéder à la salle de compétition du Centre Sportif le vendredi 24 mai 2024 .

## CLUB

- les badges « entraîneur » obligatoire sur le plateau de compétition
- les tickets « panier repas » si vous avez passé commande
- les tee-shirts, débardeurs et goodies en fonction de vos commandes
- des informations diverses

## OFFICIELS (juges)

- ❖ Badges et une bouteille d'eau 50 cl

En retirant votre dossier à l'accueil, vous devrez signer les feuilles d'émargement et présenter votre licence 2023/2024 pour les « officiels/juges ».

Dans une démarche de développement durable et de respect de l'environnement, **aucun exemplaire** des documents « ordre de passage, horaires d'échauffement, jury ne sera joint dans le dossier club et officiels/juges.

Nous demandons aux clubs de limiter le nombre d'exemplaires imprimés et de consulter ces documents numériquement. La CNS GRS transmettra les dernières versions dans la semaine précédant le championnat national par mail.

Les derniers documents seront également accessibles sur le site :

>> [Page dédiée sur le site de la CNS GRS](#) <<

Le nombre de badges juges / entraîneurs présents dans les dossiers est volontairement limité. Il peut être inférieur au nombre total de juges/entraîneurs mais sont distribués en nombre suffisant.

Nous remercions les responsables des délégations d'organiser la transmission des badges entre les rotations aux juges / entraîneurs devant être réellement présents sur le plateau de compétition pendant la rotation.

## **BAGAGERIE**

Nous sommes en ALERTE VIGIE PIRATE RENFORCEE, et nous vous demandons de ne pas entrer dans le gymnase de compétition avec des bagages, et dans la mesure du possible de les laisser à l'hôtel ou dans vos véhicules (mini-bus, cars, voitures)

Nous allons prévoir une aire de stockage des bagages. Pour venir chercher vos bagages nous vous demanderons de présenter votre licence ou une pièce d'identité.

Des bénévoles seront présents pour la surveillance, le dépôt et le retrait des bagages.

Le stockage des bagages sera situé à l'étage dans le patio, il y aura un emplacement par région.

## PANIER REPAS

Nous proposons des paniers repas sur commande uniquement pour le samedi midi , le samedi soir et le dimanche midi au prix unitaire de **6.50 €/panier**

Ce panier est composé de :

1 sandwich au choix JAMBON BLANC, JAMBON CRU, POULET ou FROMAGE

1 bouteille d'eau 50 cl

1 petit paquet de chips

1 gâteau

1 compote

**Lien Commande paniers repas :**

<https://bit.ly/3vS8rq2>

*1 commande groupée par club*



**Paiement par virement bancaire : Crédit Mutuel IBAN : FR76 1027 8073 2900 0207 0360 174  
BIC : CMCIFR2A**

**Merci d'indiquer lors du virement : nom du club/ville/dépt – montant – objet (tee shirt, panier repas, goodies..) avant le 22 avril 2024**

## RESTAURATION SUR PLACE

Sur le lieu de compétition, vous trouvez une buvette et des stands de petite restauration. Nous vous proposons

Formule : frite/merguez halal ou frite/saucisse halal



Sandwichs jambon blanc, jambon cru, saucisson, fromage, poulet

Paninis – croque-monsieur

Boissons diverses (canettes ou bouteille) avec gobelet consigné à 1 €



Divers : crêpes, chips, bonbons, barres chocolatées

Un triporteur vous proposera également des glaces italiennes

Des gobelets consignés avec le logo du Championnat National seront proposés pour 1 €. **Ils seront obligatoires pour les boissons chaudes (thé, café) et la bière pression.**

Si vous rendez votre gobelet à la fin de la compétition, nous vous rendrons 1 €. Vous pouvez également le garder.



## TEE SHIRT – DEBARDEUR

Nous vous proposons 2 modèles tee shirt ou débardeur avec le logo du Championnat National Equipes et Festival UFOLEP GRS dans le dos en couleur et le logo de l'UFOLEP côté cœur en noir comme ci-dessous :



### DEBARDEUR DOS NAGEUR

Coutures latérales, 100% coton

Coloris BLANC – logo championnat national dos – logo UFOLEP cœur

TAILLES S – M -L – XL- XXL

Prix 13 € sur commande

Sur place 15 € selon disponibilité



### TEE SHIRT MANCHES COURTES

Col rond double épaisseur avec élasthanne et bande de propreté épaule à épaule , 100% coton

Coloris BLANC – logo championnat national dos – logo UFOLEP cœur

TAILLE S – M -L – XL- XXL

Prix 13 € sur commande

Sur place 15 € selon disponibilité

### Lien Commande T Shirt et Débardeur

<https://bit.ly/3TX2Cjk>

1 commande groupée par club



**Paiement par virement bancaire : Crédit Mutuel IBAN : FR76 1027 8073 2900 0207 0360 174  
BIC : CMCIFR2A**

**Merci d'indiquer lors du virement : nom du club/ville/dépt – montant – objet (tee shirt, panier repas, goodies..)** Si vous souhaitez bénéficier du tarif préférentiel de 13 €, commandez dès maintenant sur la plateforme **avant le 22 avril 2024.**



## GOODIES

Nous vous proposons également des GOODIES.

Gourde de sport en aluminium de 750 ml avec mousqueton au prix unitaire de 14 €



14€ en précommande  
16 € sur place selon disponibilité

Eventails en polyester recyclé et bois au prix unitaire de 5 €



5€ en précommande  
6 € sur place selon disponibilité

### Lien Commande Goodies

<https://bit.ly/4apEGfn>

1 commande groupée par club



**Paiement par virement bancaire : Crédit Mutuel IBAN : FR76 1027 8073 2900 0207 0360 174  
BIC : CMCIFR2A**

**Merci d'indiquer lors du virement : nom du club/ville/dépt – montant – objet (tee shirt, panier repas, goodies..)** Si vous souhaitez bénéficier du tarif préférentiel, commandez dès maintenant sur la plateforme **[avant le 22 avril 2024.](#)**

## **INFORMATIONS LIEES AUX ENGAGEMENTS**

### **ENGAGEMENTS DES EQUIPES**

Vous devez obligatoirement **confirmer la présence des gymnastes sélectionné.e.s** en fonction des résultats des épreuves régionales qualificatives et des demandes exceptionnelles de repêchage acceptées. La confirmation des engagements concerne les gymnastes sélectionné.e.s en circuit national « classique ».

Les engagements du challenge 2024 ont déjà été enregistrés.

Vous devrez vous connecter sur le site dédié ci-dessous avec le numéro d'affiliation de votre club, et de cocher la case « **confirmation** » pour chaque équipe.

**L'absence de confirmation correspondra à un forfait.** Merci d'avance pour votre vérification sur la saisie des éléments.

Les engagements sont à confirmer obligatoirement sur le site national :

[www.cns-webservice.org](http://www.cns-webservice.org)

Pseudo : grsasso

Mot de passe : équipe

**A partir du 15 avril 2024 jusqu'au 22 avril 2024**

**Le tableau récapitulatif doit être envoyé à votre comité départemental avec le paiement des droits selon le barème 2023/2024 :**

- **15€/adulte**
- **8 €/jeune.**

### **IDENTIFICATION CLUB**

Chaque club devra également remplir les informations concernant la délégation se déplaçant à OULLINS-PIERRE BENITE :

#### **FICHE D'IDENTIFICATION CLUB**

<https://forms.office.com/e/DEmdkYHRAS>

**Avant le 22 avril 2024**



## MUSIQUES

Seules les musiques des enchaînements libres doivent être téléchargées, au format MP3 sur la plateforme nationale (lien pour conversion du format sur le site des engagements), en même temps que la confirmation des engagements de gymnastes.

Les clubs doivent apporter un double de leurs musiques des enchaînements libres sur clé USB de secours, en indiquant clairement le nom du club et des gymnastes, et l'engin concerné.

**la clé USB de secours devra être conservée par la personne accompagnant les gymnastes afin d'être disponible immédiatement en cas de problème constaté au moment du passage.**

## MISE A NIVEAU JUGEMENT

Les juges « officiels » devront saisir leur numéro de licence au moment de l'enregistrement et présenter leur licence en règle en cas de contrôle.

Pour tous les niveaux de juge, ils devront avoir obligatoirement répondu au questionnaire en ligne

### MISE A NIVEAU DES JUGES 2023-2024

<https://bit.ly/3vKcFQv>

**Avant le 22 avril 2024**



La réalisation du questionnaire de mise à niveau est impérative pour tous les juges. En cas de non-réalisation du questionnaire ou de non-présentation de la licence en cours de validité, le juge sera considéré comme inapte et non présent pour le club sur le championnat. Il ne sera pas inscrit dans les jurys et le cas échéant, le club pourra se voir appliquer les sanctions réglementaires.

La dernière liste des juges en conformité a été transmise en Mars 2024 et est disponible en pdf sur le lien ci-dessus.

## JUGEMENT

L'enregistrement des juges se fera en ligne à l'aide du formulaire et devra respecter la spécificité ci-dessous :

<p>Spécificité PIERRE BENITE 2024</p> <p>Minimum de <b>2 juges de niveau BF30-BF40 requis</b> par club</p> <p>Et par journée où il présente des gymnastes quel que soit le nombre d'équipes sélectionnées</p>
---

Les inscriptions de juge s'effectuent désormais sur 2 rotations R1-R2 / R3-R4 / R5-R6

Les juges devront être déclaré.e.s à cette adresse :

### JUGES BF30 – BF40

<https://forms.office.com/e/SCwHDZ3G8K>

**Avant le 22 avril 2024**



### JUGES BF20-BF10

<https://forms.office.com/e/5THQ8QKKSD>

**Avant le 22 avril 2024**



En fin de saisie, vous pourrez enregistrer votre réponse en pdf et / ou l'imprimer. Nous vous demandons de bien vouloir vérifier votre saisie avant l'enregistrement et renouveler la démarche en cas de besoin. Cette méthode est impérative pour un traitement simplifié de la création des jurys.

*Cas spécifique des regroupements de club formée de Club A et Club B.*

*Si Club A et Club B présentent d'autres équipes que le regroupement, alors Club A doit présenter 2 juges et Club B doit présenter 2 juges.*

*Si Club A présente d'autres équipes que le regroupement mais pas Club B, alors Club A doit présenter 2 juges et Club B doit présenter 1 juge selon la règle en vigueur ci-dessus.*

*Si Club A et Club B ne présentent pas d'autres équipes que le regroupement, alors Club A doit présenter 1 juge et Club B doit présenter 1 juge.*

*Cas spécifique des juges en validation BF40.*

*Si un club présente un juge en validation BF40 JA sur une journée complète (présence sur toutes les rotations), il a la possibilité d'engager seulement un autre juge de niveau requis pour être en conformité. Le juge en validation sera alors placé sur une rotation en validation et pourra être utilisé en juge club sur le reste de la journée.*

En cas de nécessité, la CNS GRS peut être amenée à convoquer des juges supplémentaires sur certaines rotations pour construire des jurys complets et homogènes.

Une salle sera réservée pour les réunions de juges. Les juges sont invités à se diriger vers l'entrée « GYMNASTE » et à suivre le fléchage indiquant le lieu de la réunion. Chaque juge devra **impérativement** signer la feuille d'émargement qui sera à disposition à l'entrée de la réunion de juges. (Liste des juges classés par région technique).

## RAPPEL

Comme le stipule le règlement technique général de la saison et la règle spécifique énoncée ci-dessus, **chaque club est tenu de présenter deux juges minimum sur toutes les rotations des journées où il présente des gymnastes, lequel ou lesquels seront convoqués et devront être présents obligatoirement pour les réunions de juges des journées les concernant.**

Cas spécifique des Juges-Gymnastes - Le juge pourra être dispensé de réunion du juge uniquement si son entrée en circuit d'échauffement précède ou est simultanée à la réunion. La présence en réunion reste obligatoire pour les gymnastes entrant en circuit d'échauffement après la réunion. Et dans tous les autres cas, le juge doit être présent lors des réunions des journées le concernant.

## TENUE DU JUGE

Lors des manifestations nationales chaque juge doit porter une tenue correcte qui sera constituée **obligatoirement d'un haut blanc uni** (extrait du code de pointage 2022-2024). Veuillez noter que les chaussures à talons sont interdites sur l'ensemble du plateau de compétition.

## JUGES STAGIAIRES BF40 – MISE EN SITUATION

Sur ce championnat national, la Commission Technique Sportive UFOLEP GRS proposera une mise en situation des stagiaires BF40 Juge Arbitre uniquement. Cette mise en situation permettra de valider le diplôme fédéral BF40 JA, le juge pourra ainsi être JA à tous les niveaux compétitifs.

L'enregistrement des juges stagiaires se fera également en ligne à l'aide d'un formulaire spécifique :

### JUGE STAGIAIRE

<https://forms.office.com/e/VgTFKfQFmT>

**Avant le 22 avril 2024**



Le juge s'inscrit en validation BF40 JA sur 2 rotations au minimum. Le juge en validation sera alors placé sur une rotation en validation et pourra être utilisé en juge club sur le reste.

Les juges stagiaires ayant été formé.e.s sur la saison 2023/2024 devront répondre aux conditions mises en place lors de leur formation théorique (mise en situation au niveau départemental/régional, présence à une formation théorique BF40 etc...). En cas de doute, nous invitons les stagiaires à se rapprocher de leur Responsable de Formation et / ou Responsable CTR afin de vérifier la validité de l'inscription à la mise en situation finale JA.

## FORFAIT

Tout forfait devra être envoyé par le formulaire dédié :

### FORFAIT

<https://forms.office.com/e/fGJXVw2xDa>



Pour les forfaits de dernière minute, contactez au plus vite :

**Cécile CANOVAS** [ccanovas@ufolep.org](mailto:ccanovas@ufolep.org) **et/ou 06 76 51 57 13**

Pour rappel, tout forfait doit être justifié. Les sanctions prévues au règlement sportif UFOLEP National seront appliquées. Merci de transmettre le justificatif dans le 48 heures à [cns.grs@ufolep.org](mailto:cns.grs@ufolep.org)

## ECHAUFFEMENT

L'échauffement corporel aura lieu dans le gymnase du Tennis situé à côté du Pôle sportif La Canopée. Un 1<sup>er</sup> contrôle des licences des gymnastes et accompagnateur aura lieu avant de pénétrer dans la salle d'échauffement corporel (Tennis). Toute personne n'étant pas en possession de sa licence ne sera pas autorisée à entrer au sein du circuit d'échauffement.

Il n'y a pas de rue à traverser, mais un passage sur esplanade « restauration » et entrée principale du Pôle Sportif La Canopée, puis à gauche accès aux 2 aires d'échauffement.

Entrée de la salle  
d'échauffement  
corporel (Tennis)



Un plan de circulation est disponible ci-après.

Les temps de passage d'un gymnase à l'autre seront pris en compte dans le temps d'échauffement.

## CONTROLE DES ENGIN

Le contrôle des engins se fera avant d'entrée sur le praticable de compétition au point de contrôle signalé. En cas d'engin non conforme, les pénalités seront appliquées selon les normes en vigueur dans les documents techniques.

## CONTROLE DES LICENCES

**Les licences sont à garder en votre possession.**

### ATTENTION :

Pour rappel, d'après le règlement général, les licences des gymnastes seront vérifiées dès votre entrée dans la zone technique d'échauffement corporel (tennis) et l'émergement se fera **APRES le passage et AVANT DE SORTIR** du plateau de compétition.

Merci de bien vouloir faciliter ces contrôles pour le bon déroulement de la compétition.

## PRISE DE VUE

Un professionnel sera présent sur la compétition pour immortaliser les passages de vos gymnastes.

Il a l'exclusivité des prises de vue sur le plateau de compétition.

En outre, les gymnastes sont susceptibles d'être prises en photo et vidéo par le comité d'organisation pour une utilisation dans le cadre de la communication interne et externe au Championnat National.

## PASSAGE

L'entrée en salle de compétition sera coordonnée par le responsable de l'appel.

L'aire de compétition ne comportera qu'un seul et unique praticable. Les quatre jurys seront positionnés sur trois de ces côtés.





## DEFILE et PALMARES

Le regroupement des gymnastes se fera dans la salle d'échauffement engin 15 mn avant la fin de la compétition. Les gymnastes concerné.e.s prendront soin de leur pancarte Club et devront la redéposer au sortir du praticable aux personnes en charge du défilé.

Après chaque palmarès de mi-journée, nous demandons aux gymnastes d'évacuer la salle de compétition rapidement afin de permettre un déroulement du programme sans retard.

Un espace Photo « Kiss & Cry » libre d'accès toute la journée sera mis en place par l'organisation pour permettre de fêter vos émotions en image ! L'accès du podium officiel sera possible pour les photos sur les palmarès de fin de journée.

## POSTE DE SECOURS

Le poste de secours sera assuré par des bénévoles pendant toute la durée du Championnat.

### ATTENTION :

Les secouristes présents sur la compétition n'interviennent que sur la prise en charge des accidents qui se produisent sur la compétition ou pour le public. Ils ne sont pas là pour intervenir avant le passage des gymnastes (straps, pommade, etc...).

Merci de bien vouloir en informer vos gymnastes, entraîneurs et parents.

## CHARTRE DE PROPRETE

### On trouve un lieu propre...

**Article 1 : Je m'essuie les pieds avant de rentrer dans le lieu de compétition (Salle d'accueil, d'entraînement,...)**

**Article 2 : Je ne jette pas de papier par terre**

**Article 3 : J'opère un tri sélectif de mes déchets**

**Article 4 : je n'ai normalement pas le droit de manger dans les tribunes, le vestiaire ou tout autre endroit, mais si je le fais, je ramasse mes détritrus et laisse un lieu propre et je me sers des poubelles mises à disposition**

**Article 5 : Je ne colle pas de chewing gum, ni dans les tribunes, ni sous un siège, mais je le jette à la poubelle**

**Article 6 : Je ne mets pas les pieds sur les sièges**

**Article 7 : Je respecte le matériel dans les salles**

**Article 8 : Je laisse propres les dépendances (vestiaires, douches, toilettes)**

**Article 9 : Je ne laisse pas mes affaires traîner**

**Article 10 : Je n'écrase pas de maquillage dans les vestiaires**

**Article 11 : Je ne jette pas de nourriture**

**Article 12 : Je ne fume pas dans la salle omnisports, ni dans l'enceinte du gymnase, je ne jette pas de mégots dans la nature**

**Article 13 : Si je salis, je nettoie et je remets en ordre les lieux**

**Article 14 : J'incite toutes les personnes de mon association à respecter la charte**

**... ON LE LAISSE PROPRE QUAND ON LE QUITTE**

## RAPPELS

Seules les personnes habilitées par le comité d'Organisation pourront accéder au plateau de compétition.

- ❖ Membres du comité d'organisation
- ❖ Bénévoles de l'organisation (ils auront un tee shirt jaune « bénévole »)
- ❖ Personnalités locales et officiels convoqué.e.s
- ❖ Juges convoqué.es sur les rotations en cours
- ❖ Gymnastes concerné.es par leurs horaires de présence sur le plateau de compétition
- ❖ 1 entraîneur par équipe/duo avec badge d'identification
- ❖ Photographes et partenaires accrédités.

Par mesure de sécurité et pour faciliter le déroulement de la compétition, toute autre personne n'étant pas autorisée à être présente sur le plateau de compétition sera invitée à le quitter immédiatement.

## AUTORISATION DE PRISE DE VUE

Je soussigné.e : \_\_\_\_\_

Représentant de l'association : \_\_\_\_\_

Déclare détenir les autorisations de prises de vues photographiques et vidéographiques des gymnastes sélectionné.es (ou de leurs responsables légaux en cas de mineurs) dans le cadre du Championnat National UFOLEP GRS Equipes & Festivals qui se déroulera les 25 et 26 mai 2024 à PIERRE BENITE (69).

J'ai pris en considération et vérifié auprès des intéressé.es que ces autorisations permettent une cession des droits à l'image des individus concernés ayant librement leur consentement à cette autorisation dans le cadre précisé ci-dessous.

A cet effet, ces derniers autorisent l'UFOLEP, ses comités régionaux et départementaux et ayants droit :

- ❖ A fixer, reproduire, diffuser et exploiter l'image des gymnastes concerné.es, en tout ou partie, en nombre illimité, à titre gracieux, dans le monde entier, en tous formats, en couleurs et /ou en noir et blanc, sur tous supports connus actuels ou à venir, et par tous moyens actuels ou à venir sur tous services audiovisuels et tous services en ligne sur tous réseaux
- ❖ A diffuser leur image avec le logo UFOLEP

Je reconnais d'ores et déjà être informé.e et accepter que la décision d'exploiter ou non l'image des gymnastes concerné.es de mon association sera laissée à la discrétion de l'UFOLEP.

A la prise en considération de ces éléments :

j'autorise la cession de droits à l'image pour l'ensemble des gymnastes sélectionné.es de mon association

j'autorise la cession de droits à l'image pour l'ensemble des gymnastes sélectionné.es de mon association, excepté les gymnastes suivant.es

(Indiquer nom/prénom – catégorie)

- 
- 
- 

Je n'autorise pas la cession de droits à l'image pour mon association (dans ce cas, le partenaire photographe ne réalisera pas de clichés des gymnastes.)

Fait le \_\_\_\_ / \_\_\_\_ / 2024 à \_\_\_\_\_

Signature précédée de la mention « lu et approuvé »

## FICHES A REMPLIR

### OBLIGATOIREMENT

- ❖ Engagement et musique : [www.cns-webservice.org](http://www.cns-webservice.org)
- ❖ Mise à niveau des juges : <https://bit.ly/3vKcFQv>
- ❖ Fiche d'identification Clubs : <https://forms.office.com/e/DEmdkYHRAS>
- ❖ Fiche d'inscription BF1O – BF2O : <https://forms.office.com/e/5THQ8QKKSD>
- ❖ Fiche inscription BF3O – BF4O : <https://forms.office.com/e/SCwHDZ3G8K>
- ❖ Fiche autorisation prise de vue à envoyer à : [sporteducation@ufolep-69.com](mailto:sporteducation@ufolep-69.com)

### Si nécessaire :

- ❖ Fiche forfait : <https://forms.office.com/e/fGJXVw2xDa>
- ❖ Fiche juges stagiaires BF4O : <https://forms.office.com/e/VgTFKfQFmT>
- ❖ Fiche commande panier repas : <https://bit.ly/3vS8rq2>
- ❖ Fiche commande Tee-shirt / débardeur : <https://bit.ly/3TX2Cjk>
- ❖ Fiche commande goodies : <https://bit.ly/4apEGfn>

## Programme

### PROGRAMME - PIERRE-BENITE 2024

#### Samedi 25 mai 2024

8h15	Emargement des juges et Accueil
8h30	Réunion de juges
9h30/12h50	Masse Chorégraphié - séries A et B
	Préexcellence 2
	Excellence 4
<b>PALMARES</b>	
13h50/16h10	Précollectif 2
	Excellence 1
	Nationale A - 2 passages
16h25/17h55	Duo Excellence 1
	Duo National A
	Nationale 2
	Nationale 3
<b>PALMARES</b>	
18h55/21h00	Excellence 3
	Duo National
	Nationale 4
21h10/21h45	Challenge - Battles "Exécution & Artistique"
<b>PALMARES</b>	

#### Dimanche 26 mai 2024

8h30	Emargement des juges et Accueil
8h45	Réunion de juges
09h30/12h35	Précollectif 1 - séries A et B
	Préexcellence 1
	Duo Excellence 2
12h55/15h30	Excellence 2
	Festi'Jeunes et Festival
	Ensemble Expression
<b>PALMARES</b>	

# Gymnastes sélectionné.es

## SELECTIONS - CHAMPIONNAT NATIONAL ENSEMBLES - PIERRE-BENITE 2024

### MASSE CHOREGRAPHIE - Série A

1 ES GENAS	
2 GRS DU DAUPHINE	
3 CHATEAUBRIANT	
4 LAMBERSART	
5 AUDRUICQ	
6 GR EN WEPPEES	
7 LE VESINET	
8 MASSY	Bui
9 HOUILLES	Ait Hamid
10 LOUVECIENNES	Aubry
11 GRADIGNAN	Bourguignon
12 SAINT EULALIE	
13 MARSEILLE	
14 MAUGUIO	
15 SAINT ORENS	Echegayen
16 FRONTON	

ABLRA
ARI RA
BNPL
FPCC
FPCC
IDF
IDF
IDF
IDF
NA
NA
OEPACA
OEPACA
OO
OO

### MASSE CHOREGRAPHIE - Série B

1 ES DECINES	
2 GRS MUROISE	
3 EPERNAY	
4 HAUBOURDIN	Détepa
5 GENECH	
6 LES CLAYES	
7 ANTONY	
8 MASSY	Fofana
9 ACBB	
10 GRADIGNAN	Bonaventure
11 SUSSARGUES	
12 ALLAUCH	
13 ST JEAN DE VEDAS	
14 SAINT ORENS	Boucher
15 TOULOUSE	

ABLRA
ARI RA
FPCC
FPCC
FPCC
IDF
IDF
IDF
NA
OEPACA
OEPACA
OEPACA
OO
OO

### PRECOLLECTIF 1 - Série A

1 ES GENAS	
2 PLOULLINS	
3 BREST	Jurado
4 LANDERNEAU	Aminot
5 LANMEUR	Dantin
6 GENECH	
7 HAUBOURDIN	
8 ACBB	Huret
9 LES CLAYES	
10 GRADIGNAN	
11 VIRSAC	
12 FRONTIGNAN	
13 SUSSARGUES	
14 FRONTON	
15 LABASTIDE	Cannata

ABLRA
ABLRA
BNPL
BNPL
BNPL
FPCC
FPCC
IDF
IDF
NA
NA
OEPACA
OEPACA
OO
OO

### PRECOLLECTIF 1 - Série B

1 AS QUETIGNY	
2 ES DECINES	
3 BREST	Cavalec
4 LANDERNEAU	Hadadcha
5 CHATEAUBRIANT	
6 GR EN WEPPEES	
7 BOULOGNE SUR MER	
8 VAUX LE PENIL	
9 LOUVECIENNES	
10 SAINT EULALIE	
11 ARLES	
12 ST GEORGES D'ORQUES	
13 LE CRES	
14 SAINT ORENS	Boit
15 SAINT ORENS	Audevard Poo

ABLRA
ARI RA
BNPL
BNPL
BNPL
FPCC
FPCC
IDF
IDF
NA
OEPACA
OEPACA
OEPACA
OO
OO

### PRECOLLECTIF 2

1 ES GENAS	
2 LANDERNEAU	Adam
3 LANMEUR	
4 GR HENINOISE	Bouquet
5 HAUBOURDIN	
6 CHAVILLE	
7 MASSY	
8 BRUGES	
9 EYSINES	
10 SAINT EULALIE	
11 SUSSARGUES	
12 MONTGISCARD	

ABLRA
BNPL
BNPL
FPCC
FPCC
IDF
IDF
NA
NA
NA
OEPACA
OO

### PREEXCELLENCE 1

1 AS QUETIGNY	
2 LANDERNEAU	Bervae
3 PLOUEDERN	
4 WATTRELOS	
5 LAMBERSART	
6 CAUDRY	
7 BOULOGNE SUR MER	
8 PLAISIR	
9 MASSY	
10 GENNEVILLIERS	
11 LESPARRÉ	
12 SUSSARGUES	
13 ST JEAN	
14 FRONTIGNAN	
15 SAINT ORENS	Ferroy
16 SAINT ORENS	Bricout

ABLRA
BNPL
BNPL
FPCC
FPCC
FPCC
FPCC
IDF
IDF
IDF
NA
OEPACA
OEPACA
OEPACA
OO
OO

### PREEXCELLENCE 2

1 AL BRON	Chabert
2 PLOULLINS	
3 VILLEURBANNE GRS	
4 LANDERNEAU	Gourlet
5 LANMEUR	
6 CAUDRY	
7 HAUBOURDIN	
8 LAMBERSART	
9 ACBB	
10 HOUILLES	Balkhaut
11 LES CLAYES	
12 HOUILLES	Baudoin
13 GRADIGNAN	
14 FRONTIGNAN	
15 ST GELY DU FESC	Coves
16 ALLAUCH	
17 SAINT ORENS	

ABLRA
ABLRA
ABLRA
BNPL
BNPL
FPCC
FPCC
FPCC
IDF
IDF
OEPACA
OEPACA
OEPACA
OEPACA
OEPACA
OO
OO

### EXCELLENCE 1

1 GRS DU DAUPHINE	
2 AS QUETIGNY	
3 KERNILIS	
4 LE VESINET	
5 HOUILLES	
6 GENNEVILLIERS	
7 MASSY	
8 MASSY	
9 LE CRES	
10 FRONTON	
11 SAINT ORENS	
12 LABASTIDE	

ABLRA
ABLRA
BNPL
IDF
IDF
IDF
IDF
IDF
OEPACA
OO
OO

### EXCELLENCE 2

1 ES GENAS	
2 PLOUEDERN	
3 LANDERNEAU	
4 ACBB	
5 PLAISIR	
6 HOUILLES	
7 US LE VESINET	
8 BRUGES	
9 SAINT EULALIE	
10 BASSENS	
11 GARDANNE	
12 ALLAUCH	
13 LABASTIDE	
14 SAINT ORENS	
15 FRONTON	

ABLRA
BNPL
BNPL
FPF
IDF
IDF
NA
NA
NA
OEPACA
OEPACA
OEPACA
OO
OO

### EXCELLENCE 3

1 ES DECINES	
2 ES GENAS	
3 LANDERNEAU	
4 CAUDRY	
5 ACBB	
6 CHAVILLE	
7 BASSENS	
8 ST GELY DU FESC	
9 MARGUERITES	
10 MONTGISCARD	
11 REVEL	
12 FRONTON	Berges

ARI RA
ABLRA
BNPL
FPCC
IFP
IDF
NA
OEPACA
OEPACA
OO
OO
OO

### EXCELLENCE 4

1 ES GENAS	
2 CLES CHEVIGNY	
3 CURNON D'AUVERGNE	
4 BREST	
5 KERNILIS	
6 SAILLY	
7 CAUDRY	
8 BOULOGNE-SUR-MER	Albert
9 HOUILLES	
10 LE VESINET	Alstin
11 LES CLAYES	Avril
12 GRADIGNAN	
13 EYSINES	
14 MAUGUIO / CARNON	
15 ST GELY DU FESC	
16 GARDANNE	
17 SAINT ORENS	Bayle
18 MONTGISCARD	Gabriel
19 MONTGISCARD	Bouquet

ARI RA
ABLRA
ABLRA
BNPL
BNPL
FPCC
FPCC
FPCC
IDF
IDF
NA
NA
OEPACA
OEPACA
OEPACA
OO
OO
OO

### DUO EXCELLENCE 1

1 AS QUETIGNY	
2 GR EN WEPPEES	
3 LES CLAYES	
4 CHAVILLE	
5 LE MEE SUR SEINE	
6 GRADIGNAN	
7 SOUSTONS	
8 FRONTIGNAN	
9 MARSEILLE	

ABLRA
FPCC
IDF
IDF
IFP
NA
NA
OEPACA
OEPACA



## Gymnastes sélectionnés suite

### SELECTIONS - CHAMPIONNAT NATIONAL ENSEMBLES - PIERRE-BENITE 2024

#### DUO EXCELLENCE 2

- 1 AS QUETIGNY
- 2 BREST
- 3 LAMBERSART
- 4 BOULOGNE SUR MER
- 5 CAUDRY
- 6 PLAISIR
- 7 LES CLAYES
- 8 HOUILLES
- 9 GRADIGNAN
- 10 BASSENS
- 11 EYSINES
- 12 SUSSARGUES
- 13 JACOU
- 14 LABASTIDE

Kéralan

Duf

Afot

- ABLRA
- BNPL
- FPCC
- FPCC
- IDF
- IDF
- NA
- NA
- NA
- OEPACA
- OEPACA
- OEPACA
- OO
- OO

#### NATIONALE 2

- 1 CLES CHEVIGNY
- 2 GENNEVILLIERS
- 3 BRUGES
- 4 LE CRES
- 5 FRONTON
- 6 FRONTON
- 7 LABASTIDE

Ceulot  
Bourquard

- ABLRA
- IDF
- NA
- OEPACA
- OO
- OO
- OO

#### NATIONALE 3

- 1 AS QUETIGNY
- 2 PLAISIR
- 3 MASSY
- 4 LABASTIDE
- 5 SAINT ORENS

Bourmel

- ABLRA
- IDF
- IDF
- OO
- OO

#### NATIONALE 4

- 1 PL OULLINS
- 2 LANDERNEAU
- 3 CAUDRY
- 4 ACBB
- 5 VANVES
- 6 ACBB
- 7 GRADIGNAN
- 8 BRUGES
- 9 BASSENS-BRUGES
- 10 PIGNAN / ST JEAN
- 11 ARLES
- 12 ST GELY DU FESC
- 13 SAINT ORENS
- 14 TOULOUSE

Andriananantany

Bally

Bonnary

- ABLRA
- BNPL
- FPCC
- IDF
- IDF
- NA
- NA
- NA
- OEPACA
- OEPACA
- OEPACA
- OO
- OO

#### DUO NATIONALE

- 1 GRS DU DAUPHINE
- 2 AL BRON
- 3 OULLINS
- 4 PLOUEDERN
- 5 GR EN WEPES
- 6 HOUILLES
- 7 ANTONY
- 8 VAUX LE PENIL
- 9 PLAISIR
- 10 BRUGES
- 11 PIGNAN
- 12 LE CRES
- 13 GARDANNE
- 14 FRONTON
- 15 TOULOUSE

- ABLRA
- ABLRA
- ABLRA
- BNPL
- FPCC
- IDF
- IDF
- IDF
- IDF
- NA
- OEPACA
- OEPACA
- OEPACA
- OO
- OO

#### NATIONALE A

- 1 AS QUETIGNY
- 2 GENNEVILLIERS
- 3 PLAISIR
- 4 ACBB
- 5 GENNEVILLIERS
- 6 RUEIL
- 7 MASSY
- 8 GRADIGNAN
- 9 FRONTON
- 10 FRONTON
- 11 FRONTON

Cingal

Dodon

Aldin  
Pereira  
Castellani

- ABLRA
- IDF
- IDF
- IDF
- IDF
- IDF
- IDF
- NA
- OO
- OO
- OO

#### DUO NATIONALE A

- 1 BREST
- 2 LANDERNEAU
- 3 SAILLY
- 4 HOUILLES
- 5 RUEIL
- 6 BRUGES
- 7 GARDANNE
- 8 CARNON
- 9 TOULOUSE

- BNPL
- BNPL
- FPCC
- IDF
- IDF
- NA
- OEPACA
- OEPACA
- OO

#### FESTI JEUNES

- 1 CLERMONT FERRAND
- 2 AL BRON
- 3 WATTRELOS
- 4 GR EN WEPES
- 5 LE VESINET
- 6 SUSSARGUES
- 7 LE CRES
- 8 MARGUERITTES
- 9 ST GELY DU FESC

- ABLRA
- ABLRA
- FPCC
- FPCC
- IDF
- OEPACA
- OEPACA
- OEPACA
- OEPACA

#### FESTIVAL

- 1 GENECH
- 2 CAUDRY
- 3 LANDERNEAU
- 4 LE VESINET
- 5 SOUSTONS
- 6 SUSSARGUES
- 7 PIGNAN

- FPCC
- FPCC
- BNPL
- IDF
- NA
- OEPACA
- OEPACA

#### ENSEMBLE EXPRESSION

- 1 GRS DU DAUPHINE
- 2 ES DECINES
- 3 LANDERNEAU
- 4 SAILLY
- 5 CAUDRY
- 6 HOUILLES
- 7 DAMMARIE LES LYS
- 8 BRUGES
- 9 MAUGUIO
- 10 ST GELY DU FESC
- 11 GARDANNE
- 12 MONTGISCARD

- ABLRA
- ABLRA
- BNPL
- FPCC
- FPCC
- IDF
- IDF
- NA
- OEPACA
- OEPACA
- OEPACA
- OO



# KASSIOPÉ



## PARTENARIAT UFOLEP - KASSIOPÉ

### VENTE D'UNE MOQUETTE G.R. POST-COMPÉTITION



Cette année encore Kassiopé, fournisseur officiel d'équipements de gymnastique, s'associe à l'Ufolep pour les championnats nationaux de G.R. 2024.

En tant que partenaire privilégié, Kassiopé mettra à disposition un matériel de haute qualité, permettant aux gymnastes de briller lors de cette compétition.

Rendez-vous les 25 et 26 mai à Pierre-Bénite. Après l'événement, ne manquez pas l'opportunité d'acquérir une moquette de G.R. à un prix exceptionnel, avec une réduction de 20 %.

Vous êtes intéressé ? Contactez dès maintenant notre technico-commercial pour réserver la maquette et organiser sa livraison post-compétition dans votre club.

Un unique exemplaire est disponible.

OFFRE EXCEPTIONNELLE

NOUS CONTACTER :



[www.kassiope.fr](http://www.kassiope.fr)



[info@kassiope.fr](mailto:info@kassiope.fr)



04 91 68 55 97



**20%  
DE REMISE**

## CARACTÉRISTIQUES

### ■ MOQUETTE G.R. KASSIOPÉ



**KASSIOPÉ**

Ref. 6908- Dimensions : 14 x 14 m

**5 336 € HT** au lieu de ~~6 670 € HT~~  
**6 403,2 € TTC** au lieu de ~~8 004 € TTC~~

\*Prix net pour un enlèvement sur place, par vos soins

#### CARACTERISTIQUES

Moquette de G.R. pour l'entraînement et la compétition

Bandes de délimitation largeur 5 cm incluses

Le nombre de points / m<sup>2</sup> est supérieur à 400 000

Épaisseur totale : 9 mm, dont ép. velours : 5 mm

Poids : 1,7 kg / m<sup>2</sup>

#### LES + TECHNOLOGIQUES

- Moquette haute qualité antistatique.
- Traitement anti-salissure.
- Matériaux non allergènes et traité contre les brûlures
- Confort garanti pour les entraînements.
- Classement au feu CFL-S1.
- Conforme à la norme NF EN 14041, le revêtement de la moquette respecte les critères de sécurité comme la résistance au glissement.

### Contactez notre technico-commercial :

Mickaël VOISSIER

06 62 27 73 04

mickaël.voissier@kassiope.fr

Retrouvez l'ensemble de nos produits G.R.  
et toutes l'actualité de votre sport sur :



OFFRE EXCEPTIONNELLE

NOUS CONTACTER :



[www.kassiope.fr](http://www.kassiope.fr)



[info@kassiope.fr](mailto:info@kassiope.fr)



04 91 68 55 97



## LA BOUTIQUE ARTILIGNE



Référence incontournable dans le monde de la Gymnastique Rythmique.

Partenaire officiel de l'UFOLEP.

Partenaire officiel de la FFG et Equipementier de l'Ensemble France.

Revendeur exclusif français de la marque CHACOTT.

Revendeur exclusif français de la marque VENTURELLI.

***Retrouvez-nous à l'occasion  
du Championnat national UFOLEP de Pierre Bénite !***