



# Informations Générales

Les Club d'UGVH Aubagne, Gym' La Ciotat et de la GS Trets ainsi que la commission technique régionale vous invite à : lire attentivement ce dossier et à vous conformer aux indications mentionnées sur chacune des pages de ce dossier

## ORGANISATEUR

Comité Régional UFOLEP Région Sud Provence Alpes Côte d'Azur avec comme clubs supports, les clubs d'UGVH Aubagne, Gym' La Ciotat et de la GS Trets.

L'organisation technique et sportive est placée sous le contrôle de la Commission régionale de Gymnastique Artistique & Trampoline. Y seront appliqués les statuts généraux de l'UFOLEP et les règlements afférents à la gymnastique artistique.

## ENGAGEMENTS EQUIPES :

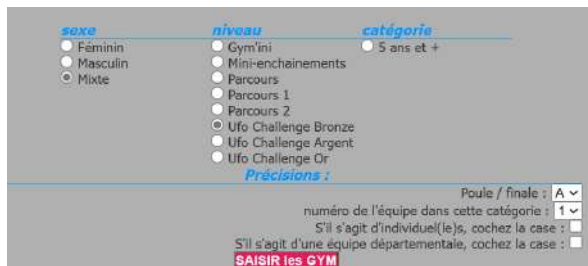
Les compositions d'équipes nominatives, les individuelles doivent être validés sur le site avant le 08 mars (Aubagne), le 16 mars (La Ciotat) et le 23 mars (Trets) :

Il est désormais possible de faire les engagements UfoChallenge sur Ufolep gym :

Choisir : Mixte

*puis UfoChallenge Bronze/argent ou Or*

*5 ans et plus*



The screenshot shows a registration form with three main sections: 'sexe', 'niveau', and 'catégorie'. Under 'sexe', there are radio buttons for 'Feminin', 'Masculin', and 'Mixte'. Under 'niveau', there are radio buttons for 'Gym'ini', 'Mini-enchaînements', 'Parcours', 'Parcours 1', 'Parcours 2', 'Ufo Challenge Bronze', 'Ufo Challenge Argent', and 'Ufo Challenge Or'. Under 'catégorie', there is a radio button for '5 ans et +'. Below these sections is a 'Précisions :' section with a dropdown for 'Poule / finale : A', a dropdown for 'numéro de l'équipe dans cette catégorie : 1', and checkboxes for 'S'il s'agit d'individuel(le)s, cochez la case :' and 'S'il s'agit d'une équipe départementale, cochez la case :'. At the bottom, there is a red button labeled 'SAISIR les GYM'.

- Forfait :

Tout forfait devra être signalé au mail de la commission 15 jours avant la compétition

*Rappel : Tout club déclarant forfait à moins de 15 jours d'une compétition devra obligatoirement présenter son ou ses juge(s) sous peine d'amende (cf. règlement)*

## FRAIS ENGAGEMENT

Les engagements régionaux seront à régler lors du contrôle des licences. (A remettre à Ana Farrugia). *Sans règlement des engagements les équipes du club ne seront ni classées ni qualifiables.* En cas de paiement par virement bancaire, merci d'imprimer feuille d'engagement + preuve de virement – (voir feuille en fin de dossier)

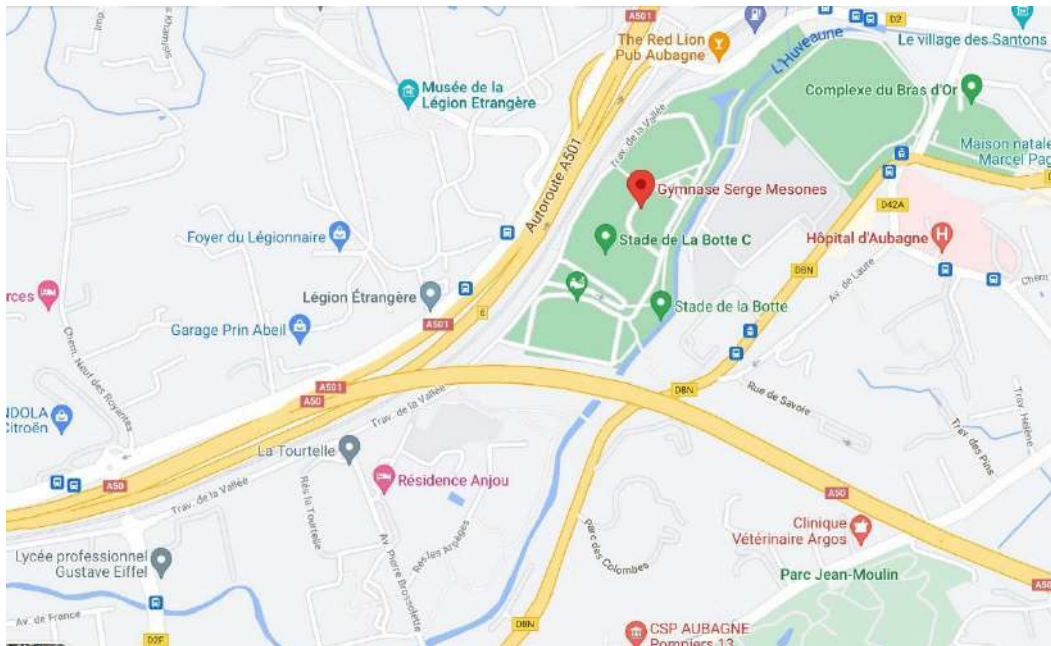
# Lieux de Compétition

## Aubagne UGVH

- La compétition se déroule au sein du Complexe Sportif de la Botte, Gymnase Serge Mésonès, Traverse de la Vallée - 13400 Aubagne
- Des vestiaires sont à votre disposition, les affaires pourront y être laissées. L'organisation décline toute responsabilité en cas de perte ou de vol.
- L'accès au plateau de compétition pour les entraîneurs et juges se fait exclusivement en basket propre : juges, gymnastes, coach : pas de chaussures sur les tapis !
- Les entraîneurs doivent être en tenue sportive correcte portant le nom du club
- Pour les spectateurs : gradins, avec places assises au sein du gymnase

## REJOINDRE Aubagne

- Complexe Sportif de la Botte, Gymnase Serge Mésonès, Traverse de la Vallée - 13400 Aubagne



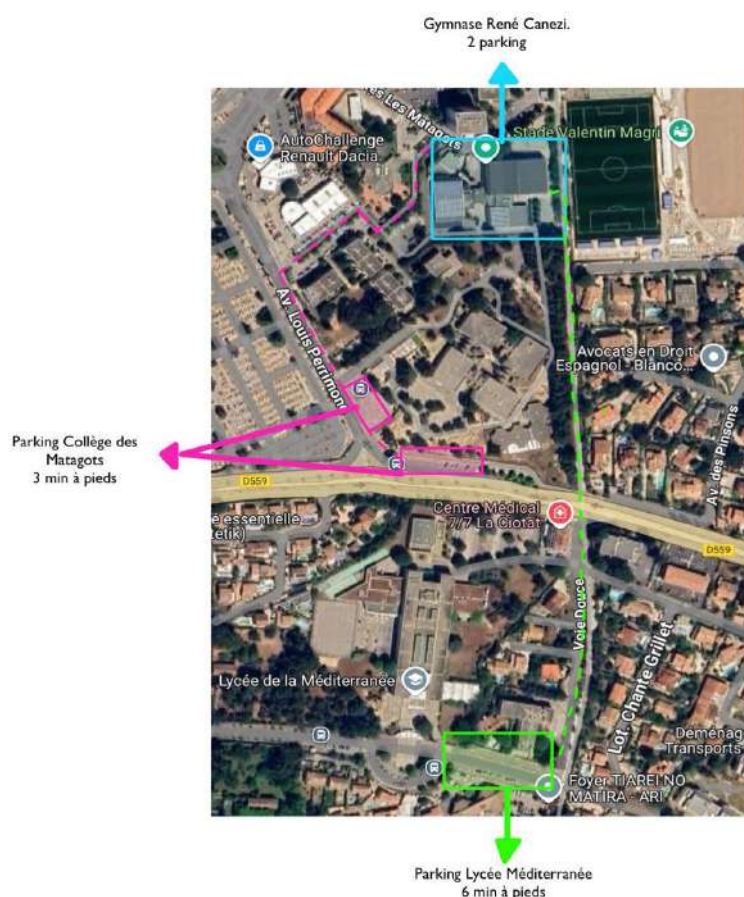
Merci de respecter les zones de stationnement

## La Ciotat

- La compétition se déroule au sein du Gymnase des Matagots - Complexe René Canezi - avenue Guillaume Dulac - La Ciotat
- Attention : le week-end du 22/23 mars, la ville de la Ciotat va connaître une forte affluence en raison du salon nautique. De nombreux parkings sont réquisitionnés par l'évènement. Merci d'anticiper vos déplacements et de respecter les zones de stationnements.
- La salle de compétition : Gymnase municipal (double plateau féminin équipée d'un praticable gonflable)
- Des vestiaires sont à votre disposition, les affaires pourront y être laissées. L'organisation décline toute responsabilité en cas de perte ou de vol.
- Les entraîneurs doivent être en tenue sportive correcte portant le nom du club
- Pour les spectateurs : gradins, avec places assises au sein du gymnase

## REJOINDRE La Ciotat

- Gymnase des Matagots - Complexe René Canezi - avenue Guillaume Dulac - La Ciotat



## Trets

- La compétition se déroule au sein du Complexe de la Gardi – chemin de font de tuile – 13530 Trets
- **ATTENTION : PASSAGE A L'HEURE D'ETE DANS LA NUIT DE SAMEDI A DIMANCHE**
- La salle de compétition : plateau GAF/GAM équipé d'un praticable à ressorts.
- Des vestiaires sont à votre disposition, les affaires pourront y être laissées. L'organisation décline toute responsabilité en cas de perte ou de vol.
- L'accès au plateau de compétition pour les entraîneurs et juges ne pourra se faire qu'avec des chaussures de sport (pas de chaussure à talon)
- Les entraîneurs doivent être en tenue sportive correcte portant le nom du club

## REJOINDRE Trets

- Complexe de la Gardi – chemin de font de tuile – 13530 Trets



Attention au stationnement : tout véhicule qui sera stationné en dehors des places de stationnement sera verbalisé par la police municipale !

# Informations Techniques

## ECHAUFFEMENT

*Attention le contrôle des licences est à effectuer avant de rentrer en salle d'échauffement. Les gymnastes peuvent se présenter 15 min avant début d'échauffement pour procéder au contrôle des licences.*

- Compétition Aubagne / La Ciotat:
  - Pas de salle d'échauffement avec agrès
  - L'échauffement articulaire a lieu dans une salle annexe
  - Accès 1h00 avant le passage compétition
  - 4 min Echauffement à l'agrès pendant la compétition
- Compétition Trets
  - Salle d'échauffement avec agrès
  - L'échauffement a lieu dans une salle annexe
  - Accès 1h00 avant le passage compétition
  - 3 min Echauffement à l'agrès pendant la compétition

## CONTROLE DES LICENCES

Il sera effectué dans la salle d'échauffement. Attention la date d'homologation est fixée au plus tard le **15 Février 2025 (date nationale unique fixée par la CNS)**

- Aucune personne (gym, juge, entraîneurs) n'aura accès au plateau de compétition s'il ne présente pas sa licence UFOLEP de la saison en cours
- En cas de non présentation de la licence, l'amende sera appliquée et payable immédiatement : 25 euros pour un adulte - 12,50 euros pour un jeune
- Les gymnastes seront rassemblées, et transférées dans le gymnase de compétition pour être à la disposition du chef de plateau 10 min avant leurs horaires de rotation.

## MUSIQUE

---

Nous vous rappelons que toutes les musiques de sol de vos gymnastes doivent être sur clé USB. La clé pour être recevable (ainsi que ses fichiers) devra absolument respecter les règles suivantes de codage : (mp 3 uniquement) –

*Exemple : 01 - N7 7-9 ans - GST - BEAUDOUIN ROMANE*

- UfoChallenge = pas de musique
- Région La Ciotat = les musiques seront récupérées en salle d'échauffement
- Région Trets = A la demande du club organisateur GSTrets, qui souhaiterait récupérer les musiques en amont et organiser la sono .

Merci d'envoyer vos musiques : un seul envoi par club via Wetransfert

Un dossier par équipe contenant les 6 musiques codées

➔ We transfert à envoyer à : [musiqueregiontrets2025@gmail.com](mailto:musiqueregiontrets2025@gmail.com)

En cas de changement (gym blessée ou absente, merci de le signaler à la sono avant votre passage au sol)

## SECOURS

---

Une infirmerie pour les urgences (médecins, pompiers ou infirmière) sera installée sur le lieu de compétition. Pour les blessures superficielles avant, pendant ou après la compétition, **prévoyez une trousse de secours**

## JUGES OFFICIELS

---

- Les juges doivent être validés uniquement sur le site internet aux mêmes dates que pour les engagements : <http://clubs.ufolepgym.com> en veillant à respecter les jours, les plateaux et le niveau de jugement requis.
- En cas de besoin de prêt de juge, merci de formuler vos demandes par mail à la CTD13/CTR Région sud qui relayera les demandes.
- Les nouveaux clubs apparaissent avec une\* dans la répartition des juges sur les organigrammes. Ils ne sont pas dans l'obligation de fournir un juge.

## LOGICIEL TABLETTE / logiciel de compétition

Accès site Tablette : il est important que chaque club ait un manager et qu'ensuite il puisse valiser l'accès à tous les entraîneurs du club.

Pour vous inscrire sur le site web, suivez ces étapes :

- Aller sur le site : <http://competition.flipsalto.fr>
- Vous aurez ainsi accès à toute la documentation du logiciel.
- Si besoin d'aide ou de soucis de connexion, n'hésitez pas à vous rapprocher de la commission

## CONSIGNES

- ✓ Seuls les entraîneurs ayant des équipes sur le plateau sont habilités à rentrer sur le plateau de compétition.
- ✓ Les entraîneurs seront tenus de veiller à ce que leurs gymnastes ne laissent rien traîner sur le lieu de compétition et laissent propres les locaux utilisés.
- ✓ Les chaussures de ville seront formellement interdites dans les salles d'échauffement et de compétition ; **les chaussures de sport seront interdites sur le praticable et sur les tapis.**
- ✓ Toutes les équipes et individuels doivent assister en tenu gymnique à la lecture du palmarès et à la remise des récompenses, toute absence entraînera une pénalité
- ✓ La compétition étant placée sous l'égide du "Développement Durable", merci de respecter les lieux en utilisant les containers adéquats mis à votre disposition.
- ✓ Palmarès : Aucun entraîneur assis sur le plateau de compétition

## NUISANCES SONORES

La CNS Gymnastique a décidé d'interdire désormais les klaxons, cornes de brume, mégaphones et vuvuzelas dans les salles de compétitions de gymnastique.

Depuis un certain temps, dans certaines finales nationales, on entend toute sorte de bruits intempestifs qui perturbent le jugement ainsi que les gymnastes.

Les juges ne sont pas les seuls à s'en plaindre : des spectateurs et des gymnastes aussi vivent mal ces sons très forts dans les salles.



---

## INDIVIDUELLES

---

Les individuelles prévues sur l'organigramme pourront être changées d'agrès en fonction du nombre de gymnastes dans les équipes de la rotation.

---

## RESTAURATION - BUVETTE

---

Une buvette, tenue par des bénévoles, sera à votre disposition sur le site et il vous sera proposé :

- Boissons (chaudes et froides), sandwichs, frites, saucisses, Pizza, steak-frites etc...

---

## CONTACTS

---

- Ana Farrugia                      06 24 43 20 22                      (engagement équipe, organigramme)
- Anne Sophie Dozon              06 61 64 62 92                      (jugement)

# FRAIS ENGAGEMENT

## CHAMPIONNATS REGIONAUX 2025

Merci de ramener cette feuille dûment remplie et accompagnée du règlement lors de la  
Première compétition régionale 2025

Pensez à la photocopier, cette feuille servira d'attestation de paiement

★ **Club :**

★ **Responsable :**

★ **Tel :**

★ **Mail:**

Nombre Total d'équipes engagées en Région GAM / GAF : 15 € x ..... = €

Nombre total d'individuel(le)s engagées en Région GAM / GAF : 4 € x ..... = €

Nombre total d'individuel(le)s engagées en Ufo Challenge GAM / GAF : 4 € x ..... = €

Soit un total de ..... €

Paiement par :

Chèque : Merci de noter le n° du chèque (à l'ordre de UFOLEP Région sud) : .....

Virement bancaire : Préciser lors du virement : nom du club + engagement Régionaux



Relevé d'Identité Caisse d'Épargne

Ce relevé est destiné à être remis, sur leur demande, à vos créanciers ou débiteurs appelés à faire inscrire des opérations à votre compte (virement, paiement de quittances, etc.).  
Son utilisation vous garantit le bon enregistrement des opérations en cause et vous évite ainsi des réclamations pour erreurs ou retards d'imputation.

11315	00001	06004194163	24	CE CEPAC
clétab	c/guiche	n/compte	orice	domiciliation

IBAN

FR76	1131	5000	0108	0041	9416	324
------	------	------	------	------	------	-----

BIC

C	E	P	A	F	R	P	P	1	3	1
---	---	---	---	---	---	---	---	---	---	---

Intitulé du compte COMITE REGIONAL UFOLEP REGION SUD  
ASS COMITE REGIONAL UFOLEP PAC  
PROVENCE ALPES COTE D'AZUR  
45 RUE DE LA MAURELLE  
13013 MARSEILLE

LES 3 LUCS  
360 AVENUE DES POILUS  
13012 MARSEILLE  
TEL : 3241

# CHARTRE DU FAIR-PLAY

## CTR Région Sud UFOLEP GYM

### REGLE DE SAVOIR MATCHER

- en tant que gymnaste

Je suis ponctuel, en tenue correcte.

Je respecte les règles de l'activité.

Je respecte les autres gymnastes, et préfère leur transmettre des encouragements plutôt que des moqueries.

- en tant qu'entraîneur

Je veille à ce que mon équipe se comporte de belle manière.

Je respecte les juges et autres officiels de la compétition, y compris leurs décisions.

Je respecte les autres équipes, gymnastes et entraîneurs.

- en tant que juge

Je suis ponctuel.

J'adopte une tenue correcte en accord avec les règlements.

Je juge de manière impartiale et reste correct du premier au dernier gymnaste.

- en tant que parent

Je fais preuve de fair-play et j'encourage les gymnastes.

Je respecte l'ensemble des compétiteurs.

J'évite les nuisances sonores (corne de brume, sifflet, etc.) surtout lors du passage des gyms.

Je respecte les organisateurs ainsi que les décisions des officiels de la compétition (bénévoles).

Je note que le plateau de compétition est un espace réservé : les parents ont interdiction d'y entrer.





**CLE USB  
FONCTIONNEMENT**



**Je suis  
ORGANISATEUR**



**AVANT LA COMPETITION**

Je prépare la liste des sous-dossiers par :

1. salle,
2. plateau,
3. demi-journée,
4. tour,
5. équipe.

**LORS DU CONTRÔLE DES LICENCES**

Remarque : prévoir un adaptateur USB

Je récupère les musiques des équipes :

1. en vérifiant que les fichiers sont bien en mp3,
2. en les mettant dans les bons sous-dossiers,
3. en vérifiant qu'ils sont nommés par ordre (01-02-etc.)

**AU DEBUT de CHAQUE TOUR**

Je récupère l'ensemble des sous-dossiers prévus pour le tour à venir.

Je passe les musiques des équipes en respectant l'ordre des fichiers.

**APRES CHAQUE TOUR**

Je supprime tous les sous-dossiers



**Je suis  
ENTRAINEUR**



**AVANT LA COMPETITION**

Je prépare ma clé USB en respectant le règlement :

1. Un dossier par équipe
2. Fichiers en mp3
3. Fichiers nommés avec l'ordre de passage

**AU CONTÔLE DES LICENCES**

Je mets dans les bons sous-dossiers les musiques de mon(mes) équipe(s) pour le tour à venir.



**AU FINAL**

J'apprécie :

- de ne plus graver de CD
- d'avoir toutes les musiques sur une seule clé
- d'avoir les musiques qui passent sans problème



*La CTD13/CTR Région Sud vous invite à lire ce courrier, prendre connaissance de la position des clubs de notre région et à nous rejoindre pour exprimer notre mécontentement sur ce sujet d'inclusion Gam / Gaf.*

*Un exemplaire sera à votre disposition en salle d'échauffement pour une signature commune.*

Le 23/02 2024

Mesdames , Messieurs membres de la CNS

Lors de la finale et du **sondage** de fin de saison 2024 nous sommes très nombreux à avoir répondu défavorablement à l'éventualité de **faire matcher des gars sur agrès féminin et des filles sur agrès masculins** . La **réponse était très majoritairement défavorable** à ce format.

Nous sommes aujourd'hui tout aussi nombreux à être surpris , désagréablement, de voir apparaitre ce format , même hors concours sur des compétitions officielles.

Nous pensons que faire matcher des gars sur agrès filles et vice versa n'est pas une bonne chose pour différentes raisons :

**\*Spécificité pour chaque morphologie** . Inciter les entraîneurs à faire évoluer des gyms sur des agrès qui ne leur correspondent pas morphologiquement et peuvent s'avérer **dangereux** ! La formation des entraîneurs est différente, le BE ou BP pour les gars et les filles est très différent ! Ce sont deux gyms différentes avec une autre prépa physique prévue pour des morphologies et des physiologies très différentes !

**\*Perdre la crédibilité acquise durement par l'UFOLEP** en tant que fédération gymnique affinitaire , c'est aussi perdre des clubs alors qu'ils arrivaient de plus en plus nombreux de la fédération délégataire...

L'image , le sérieux acquis au fil des ans par rapport à la fédération délégataire qui va se réjouir de ce revirement et mettre en avant le coté fantaisiste ,spectacle, superficiel de la gym en ufolep

**\*Mettre la Gam encore plus en difficulté** en détruisant le travail effectué depuis des années pour prouv/er que la gym n'est pas qu'un « sport de fille » et qu'il y a une gym spécifiquement masculine (pour un gym gam qui va matcher chez les filles , au moins 10 arrêteront la gym !!! nous l'entendons au quotidien depuis l'apparition de la vidéo )

**\*les contenus techniques ne peuvent pas être comparés** , les programmes prennent bien en compte les grosses différences morphologiques , les difficultés ne peuvent pas être comparées (ex soleil en N4 chez les gars , en N1 chez les filles , forces diverses obligatoires chez les gars souplesses chez les gars uniquement chez les très jeunes...) ni le code quelle que soit la fédération ni les agrées ne peuvent être échangés sans risque.

Ce courrier n'a rien de réactionnaire ou homophobe ou tout autre superlatif facile, nous accueillons TOUS les jeunes de la meilleure des façons possibles dans le respect de leur différence , nous sommes opposés à cette proposition dans l'intérêt des gymnastes et de notre sport.

Nous espérons que notre immense déception sera entendue et que d'autres pistes de travail sur l'inclusion seront étudiées AVEC les clubs.

Une réponse claire sur le maintien de ce nouveau format (y compris hors concours) doit être apportée avant fin mai , afin que chaque club est le temps de décider librement de son choix et de sa ré affiliation auprès de l'Ufolep.

#### SIGNATURES

#### COURRIER CLUB ABANDON PROJET « nouvelle forme d'inclusion » UFOLEP 2024

CLUB	GAM	GAF	MAIL / TEL	SIGNATAIRE	REMARQUE
OLYMPIC GYM GARDANNE	X	X	<a href="mailto:olympicgym91@yahoo.fr">olympicgym91@yahoo.fr</a> 0626977738	MARTINEZ KARINE  Directrice technique GAM GAF	18/02 accord du comité directeur pour positionnement et décision réaffiliation en juin